

オペレータのための工夫、環境のための配慮。 すべてを満足させる“こたえ”がここにあります。

ジブ張出作業でブーム上側のテンションロッド接続が不要に。高所作業をなくし、低位置での安全な作業を実現しました。しかも省スペースでの張出が可能で、張出・格納時間も大幅に短縮します。

新開発

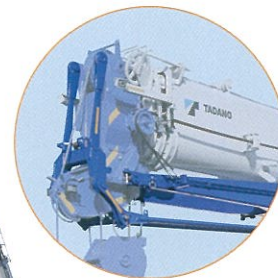


1



2

ジブを下に移動させ、ブーム下側にて接続



低位置において安全にテンションロッドの接続が完了。展開は空中で行うため省スペース作業です。

3

ジブを前方にふり出す



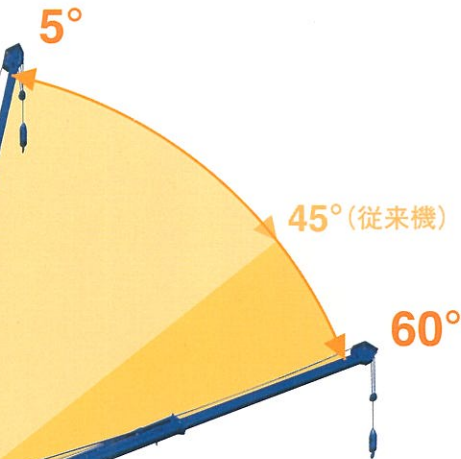
4

補巻ワイヤロープをジブに通す



5

チルトシリンダでジブを起こす



パワーチルトジブを採用。
ジブオフセット角度を60°に拡大して
一層ふところが広くなりました。

ブーム長さ
9.35m～30.5m

ジブ長さ
8.0m, 13.0m

最大地上揚程(ブーム)
31.3m

最大地上揚程(ジブ)
44.2m

最大作業半径(ブーム)
27.9m

最大作業半径(ジブ)
33.9m

ブーム起伏角度
0°～84°

ジブオフセット角度
5°～60°

シングルトップの定格総荷重
4.0t

